

## GI Planner

autore: © 2020, Giovanni Iacobelli  
<http://www.iacosoft.com>  
[info@iacosoft.com](mailto:info@iacosoft.com)

genere: tools

categoria: FREeware

## INTRODUZIONE

GI Planner è un tool rivolto ai Project Manager.

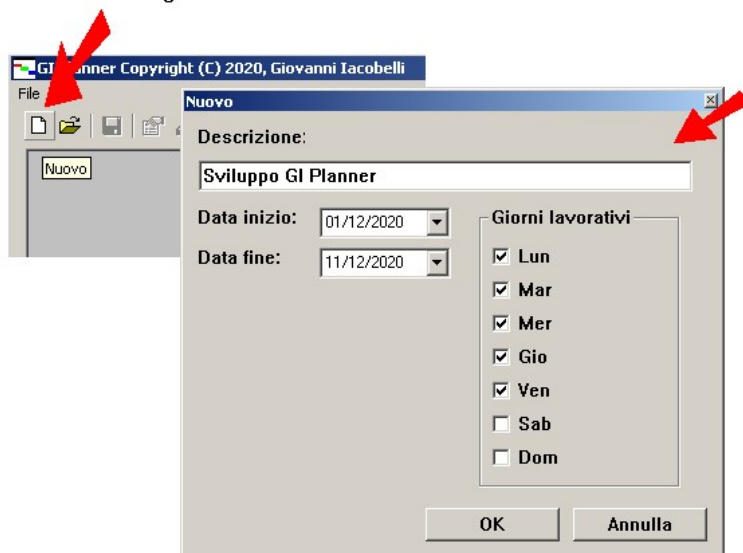
Lo scopo del programma è quello di pianificare i tempi e i costi di un progetto.

## USO

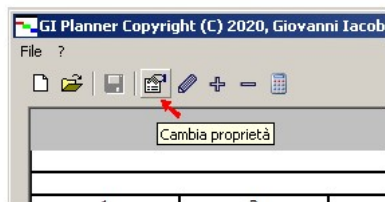
Per eseguire il programma basterà effettuare il consueto doppio click sulla sua icona.  
Il programma è stato scritto in C++ e non richiede installazione.

Il programma, una volta lanciato, aprirà la sua finestra principale.

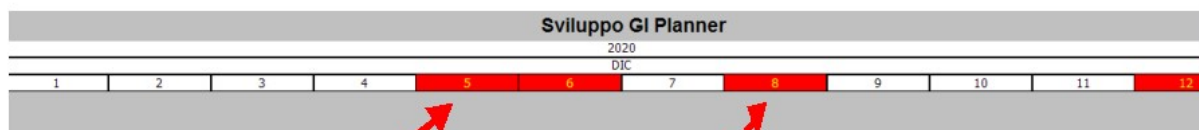
Per creare un nuovo progetto si dovrà premere sul pulsante "Nuovo" della barra degli strumenti



Nella finestra di dialogo che verrà aperta si dovrà indicare una descrizione del progetto, impostare la data di inizio, data fine e i giorni lavorativi



Le informazioni inserite del progetto potranno essere modificate in qualunque momento premendo il pulsante "Cambia proprietà" della barra degli strumenti



I giorni non lavorativi sono colorati in rosso

Anche le festività sono considerate giorni non lavorativi



Tramite i pulsanti "+" e "-" è possibile rendere rispettivamente un giorno festivo in un giorno lavorativo e rendere un giorno lavorativo in un giorno festivo.

**Elenco Giorni da includere come lavorativi**

Data: 04/12/2020 **Aggiungi**

Elenco:

08/12/2020	<b>Rimuovi</b>
------------	----------------

**OK** **Annulla**

In questo modo si trasformerà un giorno festivo (in questo caso l'8 dic) in un giorno lavorativo

**GI Planner Copyright (C) 2020, Giovanni Tacco**

File ?

**Inserisci Task**

Un progetto è composto da un serie di task. Per inserire un task occorrerà premere sul pulsante "Inserisci Task" dalla barra degli strumenti

**Nuovo Task**

Descrizione:

Data inizio: 01/12/2020

Data fine: 01/12/2020

Colore:

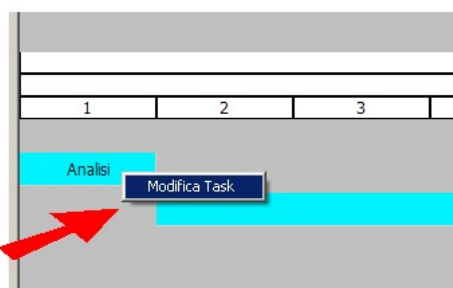
Risorse: 1

Costo Giornaliero: 500,5

**OK** **Annulla**

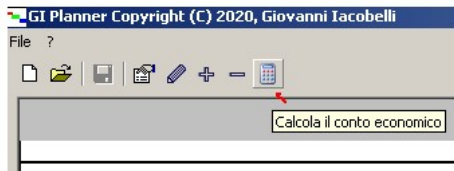
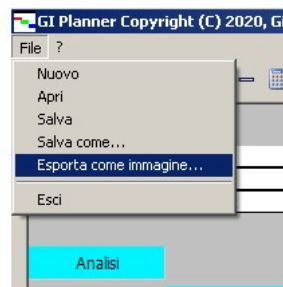
Per ogni task si dovrà inserire una descrizione, la data di inizio e la data di fine, il colore della rappresentazione grafica, il numero di risorse necessarie e il costo giornaliero per risorsa

I task possono essere modificati in ogni momento. Per effettuare la modifica occorrerà premere il tasto destro del mouse sulla sua rappresentazione grafica e dal menù di contesto selezionare la voce "Modifica"

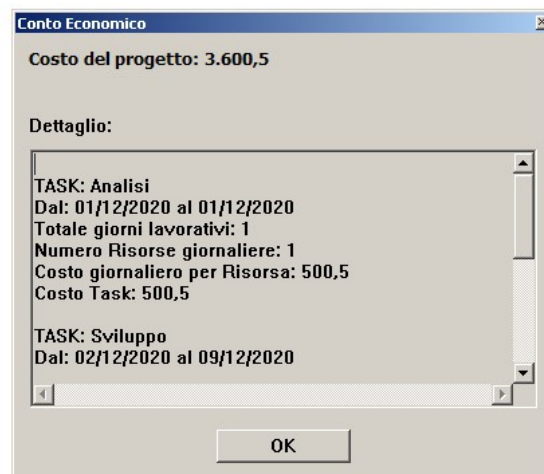




Dopo aver inserito tutti i Task si potrà esportare la pianificazione come immagine in modo da condividerlo



Premendo il pulsante "Calcola il conto economico" della barra degli strumenti sarà possibile visualizzare il costo pianificato.



## GI Planner - USO - Pagina 3/3

### DISTRIBUZIONE

Il programma rientra nella categoria dei programmi FREEWARE.  
Quindi potrà essere liberamente distribuito gratuitamente.  
Potrà essere liberamente distribuito in rete o in raccolte di programmi di P.D. e Shareware su CD-Rom.

Si prega di distribuire il programma assieme a tutti gli altri files inclusi nel pacchetto.

### NESSUNA GARANZIA...

L'autore non si assume nessuna responsabilità sui danni che il programma o il suo uso potrebbe causare:

OGNIUNO USI QUESTO SOFTWARE A SUO RISCHIO E PERICOLO!!!

Inoltre l'autore non garantisce il perfetto funzionamento del programma.

### REQUISITI

Funziona su Windows XP, Windows Vista, Windows Seven, Windows 8, Windows 8.1, Windows 10

### CONTATTI

Chiunque voglia mettersi in contatto con l'autore lo può fare all'indirizzo email citato a capo di questa documentazione.  
Sono gradite segnalazioni di anomalie del programma o di cattivo funzionamento, commenti, suggerimenti, ecc..  
Si prega di specificare il modello di PC usato e la versione del Sistema Operativo.